

#### RESUMEN

El módulo Advanced Capture (Captura Avanzada) integra la extracción automática de datos con las soluciones de captura de OnBase. Los formularios y reglas predefinidos, combinados con un motor de procesamiento, hacen posible clasificar e indexar rápidamente los documentos ya escaneados, con menor esfuerzo. Al automatizar la indexación de documentos se eliminan los cuellos de botella asociados con la indexación manual de altos volúmenes de los documentos empresariales estructurados. El procesamiento de Captura Avanzada puede ser más preciso y mucho más rápido que el ingreso manual de datos. Los empleados pueden usar su tiempo de forma más eficaz validando y corrigiendo valores en duda solamente cuando sea necesario, mientras que el procesador de captura avanzada realiza la tarea común de indexación de documentos.

#### IMPACTO COMERCIAL

- **Reduce la cantidad de recursos necesarios** para la indexación y clasificación de documentos.
- **Mejora la precisión de la indexación de documentos** y le permite a los usuarios enfocarse en el procesamiento de excepciones y en otras tareas relevantes.
- **Permite una rápida indexación de documentos** reduciendo así los tradicionales cuellos de botella causados por la indexación manual de los documentos.
- **Acelera el ingreso de documentos y datos cruciales** en sus procesos de transacciones comerciales.
- **Elimina el peso de aplicaciones adicionales, bases de datos y configuración duplicada** para ejecutar la extracción de datos.

#### APLICACIONES EMPRESARIALES

- **Captura de datos de formularios impresos** - Los datos de indexación pueden ser extraídos fácilmente de documentos estructurados- como formularios y solicitudes impresas- que son llenados, impresos y enviados a una empresa. Ya que estos documentos tienen un formato predefinido y estático, el módulo de Captura Avanzada puede ser usado para automatizar completamente el proceso de indexación. Normalmente los empleados responsables de la entrada manual de datos para indexar los documentos simplemente revisan y corrigen los valores devueltos como sospechosos. Ellos también pueden validar que otros valores no impresos, como las firmas, estén completos en los documentos.
- **Captura de datos de Albaranes** – Los documentos de albaranes son escaneados una vez devueltos del departamento de envíos. Estos documentos tienen información de encabezamiento estructurada, lo cual es procesada por OCR y automáticamente usada para clasificar e indexar cada documento. Si se ha determinado algún valor o carácter como dudoso, éste es ubicado en la cola de revisión donde el operador puede ver el valor obtenido por OCR y el área de la página donde el valor fue encontrado. Los documentos se pueden mover automáticamente a una cola de Workflow donde pueden ser cotejados con sus facturas y órdenes de compra relacionadas para completar la transacción.

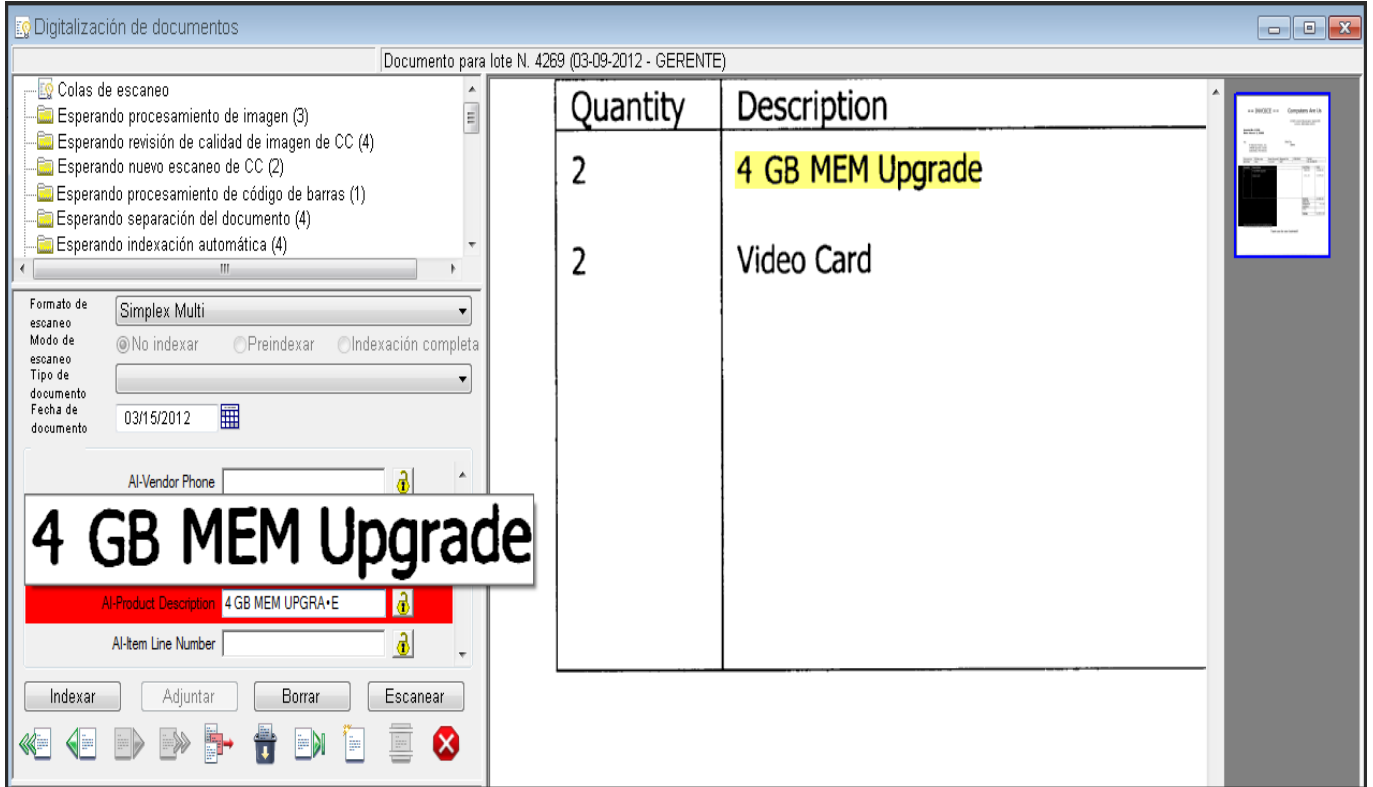
#### CARACTERÍSTICAS CLAVE

- **Configuración sencilla de la opción para arrastrar y colocar**, con disponibilidad de zonas de prueba en tiempo real en el Cliente OnBase.
- **Procesa un número ilimitado de documentos** sin límites de procesamiento basado en páginas.
- **Asigna varios formularios a un solo tipo de documento** para adaptarse a los formularios de todos los socios empresariales o proveedores.
- **Compatible con captura de elementos de línea y de datos de tipo de tabla**, colocándolos en grupos de palabras clave de instancia múltiple.
- **Brinda soporte a la expansión y el almacenamiento de conjuntos de palabras clave para autollenado.**
- **Umbral de confianza basados en caracteres configurables** permiten al procesador suministrar mayor escrutinio cuando es necesario.
- **La interfaz de validación proporciona valor a la zona de comparación**, automáticamente haciendo zoom en las zonas configuradas en la página.
- **La indexación inmediata** efectúa el OCR automáticamente en la zona seleccionada, ayudando a los usuarios a ejecutar la indexación manual.
- **Crea formatos alternativos de documentos XML** para exportación o integración con otros sistemas empresariales

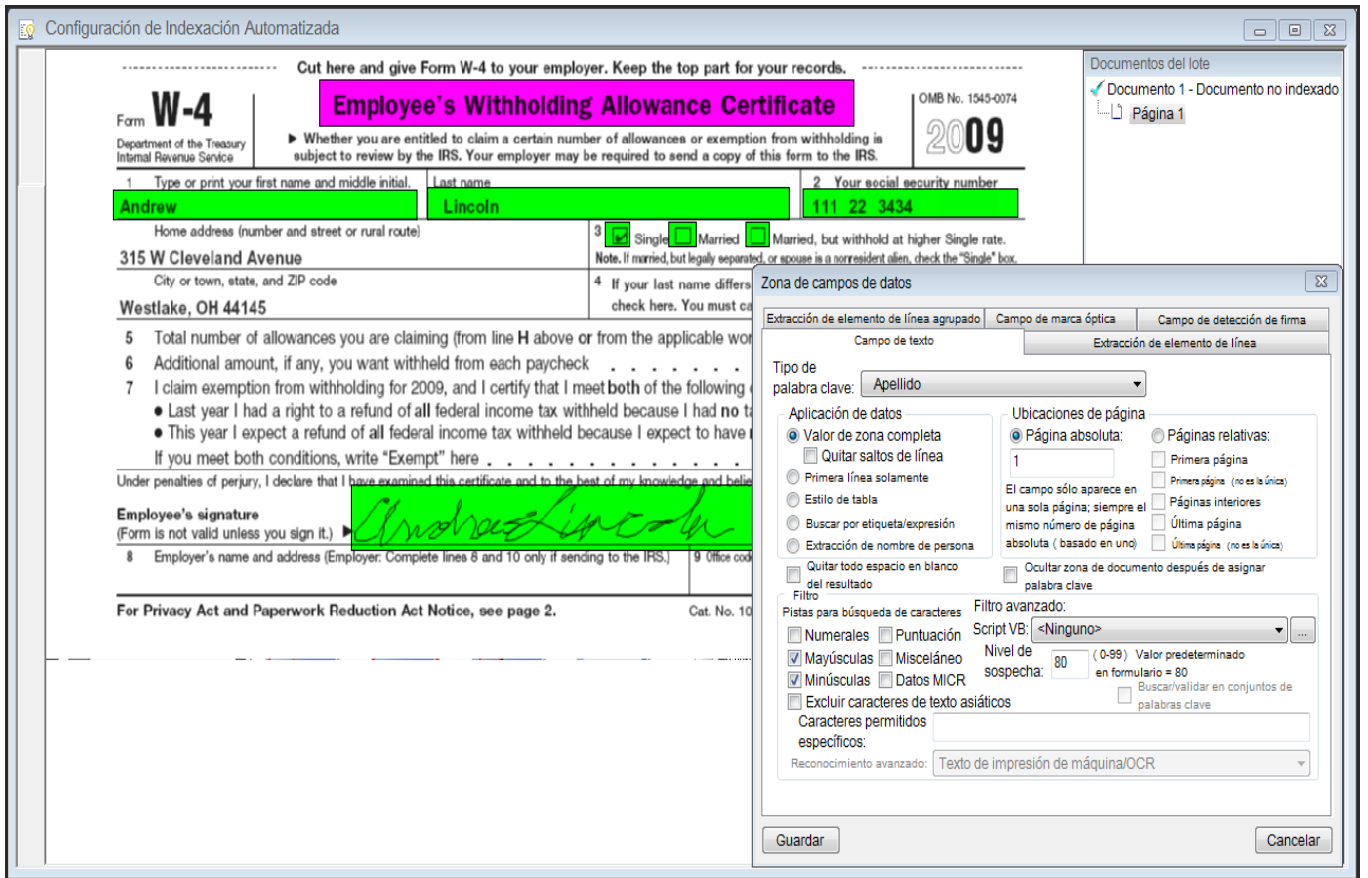


El módulo de Captura Avanzada de OnBase utiliza el motor de SDK de OmniPage OCR para automatizar la indexación de documentos. Los formularios OCR son configurados con regiones de imágenes específicas a la clasificación de documentos y la asignación de valores de palabras clave. Es compatible con texto impreso (OCR), reconocimiento de marcas (Optical mark recognition, OMR por sus siglas en inglés), coincidencia de imagen o logo y detección de firmas. También hay soporte para escritura a mano (ICR) y reconocimiento de código de barras.

Los valores sospechosos son resaltados durante la indexación. Los visores de documentos realizan zoom automáticamente en la zona configurada.



La configuración y prueba de zona son realizadas en la ventana de digitalización del Cliente OnBase.



**HYLAND**  
SOFTWARE